

CONFÉRENCE MÉTIER

DU 17/02/23

DIRECTEUR.ICE DE CENTRE DE
FORMATION

Avec **Mélanie Mongin**
Directrice d'un centre de l'Afpa



Réalisé par les étudiant.e.s de
M1 Sciences de l'Éducation et de la Formation
dans le cadre de l'UE 24 "Conférences métiers"

Qu'est-ce que l'Afpa ?



Nuage de mots créé suite à un ice-breaker



Formation et qualification



Politique de certification

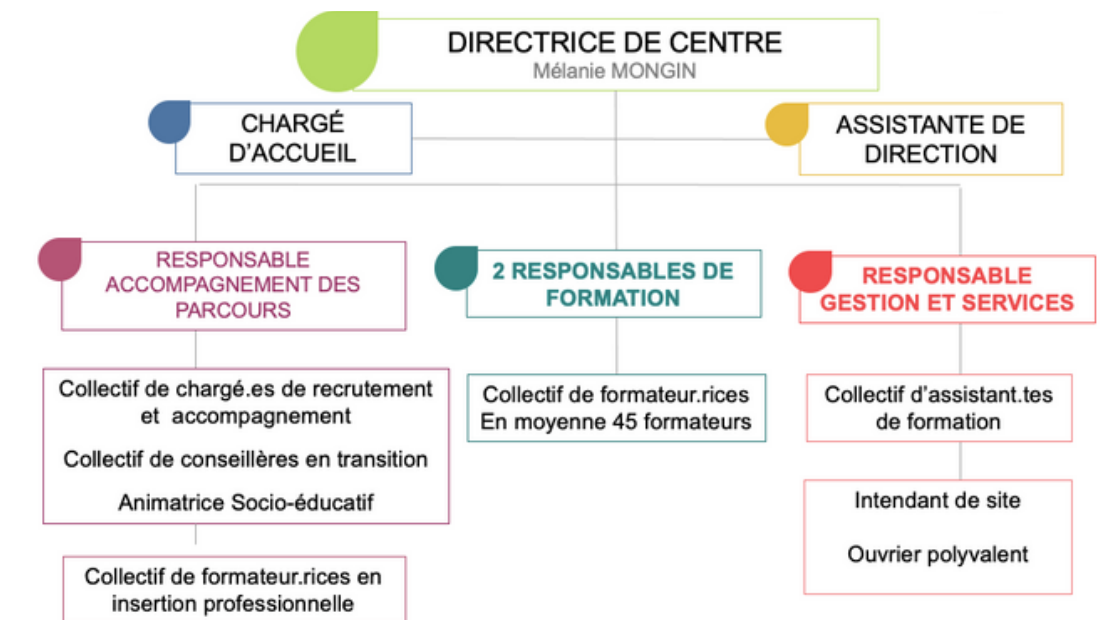


Promotion de la mixité
des métiers



Égalité d'accès à la formation et
aux services publics de l'emploi

Les interlocuteurs d'un directeur.ice de centre



En tant que directrice de centre, Mélanie Mongin est à la tête des services suivants :

- Le **service accompagnement** des parcours. Il comprend toutes les missions liées à l'accompagnement, au recrutement et à l'insertion professionnelle.
- Le **service formation**. Il regroupe les responsables de formation.
- Le **service gestion** et services représente le support du site.

Les fonctions d'un.e directeur.ice de centre ?

- Porte et met en œuvre la **vision stratégique nationale**.
- Pilote la **politique qualité** dans une logique d'amélioration continue.
- Est responsable de la **mise en œuvre des dispositifs** de formation, de certification et d'accompagnement.
- Est responsable de **l'hygiène**, de la **sécurité**
- Est responsable de la **mise en œuvre RH** (recrutement, entretiens annuels, conditions de travail...).
- Gère le **climat social**.
- **Représente l'AFPA** sur l'ensemble de son territoire.

Les compétences clés d'un.e directeur.ice de centre

Management des équipes de l'AFPA et de la gestion humaine et financière.

Gestion des relations avec les partenaires de l'AFPA.

Alignement du développement des compétences en accord avec les titres professionnels.

Assurer une veille réglementaire et scientifique sur l'actualité de la formation



Retour d'expérience des étudiant.e.s

L'organisation de la conférence métier était :

- Une **expérience enrichissante et concrète**.
- Une porte vers la **professionnalisation** grâce à la rencontre de professionnels, anciens étudiants de notre master.
- Un moyen de comprendre les **compétences** qui seront développées au cours de notre formation.
- Une vision sur l'ensemble des **débouchés** qui s'offriront à nous.

La voie royale n'existe pas pour tout le monde, il faut être à l'écoute des opportunités qui s'offrent à nous.

Mélanie Mongin

Remerciements

Mélanie MONGIN
Najoua MOHIB
Viviana URREGO
Lina PAEZ- GARCIA

Pour en savoir plus

